

# กฎหมายไกล่ทั่วครุ

## กรณีความผิดเกี่ยวกับการพัสดุ

กระทำความผิดในเรื่อง จัดซื้อจัดจ้างไม่เป็นไปตามระเบียบ  
พัสดุ มีการตรวจรับก่อนสิ่งของสิ่งจ้าง เอกสารไม่ตรงกับ  
ความเป็นจริง

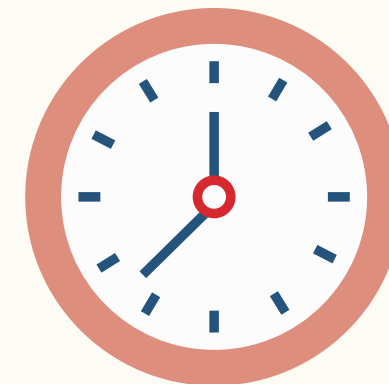
กลุ่มกฎหมายและคดี  
สำนักงานเขตพื้นที่การศึกษาประถมศึกษายะลา เขต 2



## กรณีตัวอย่าง

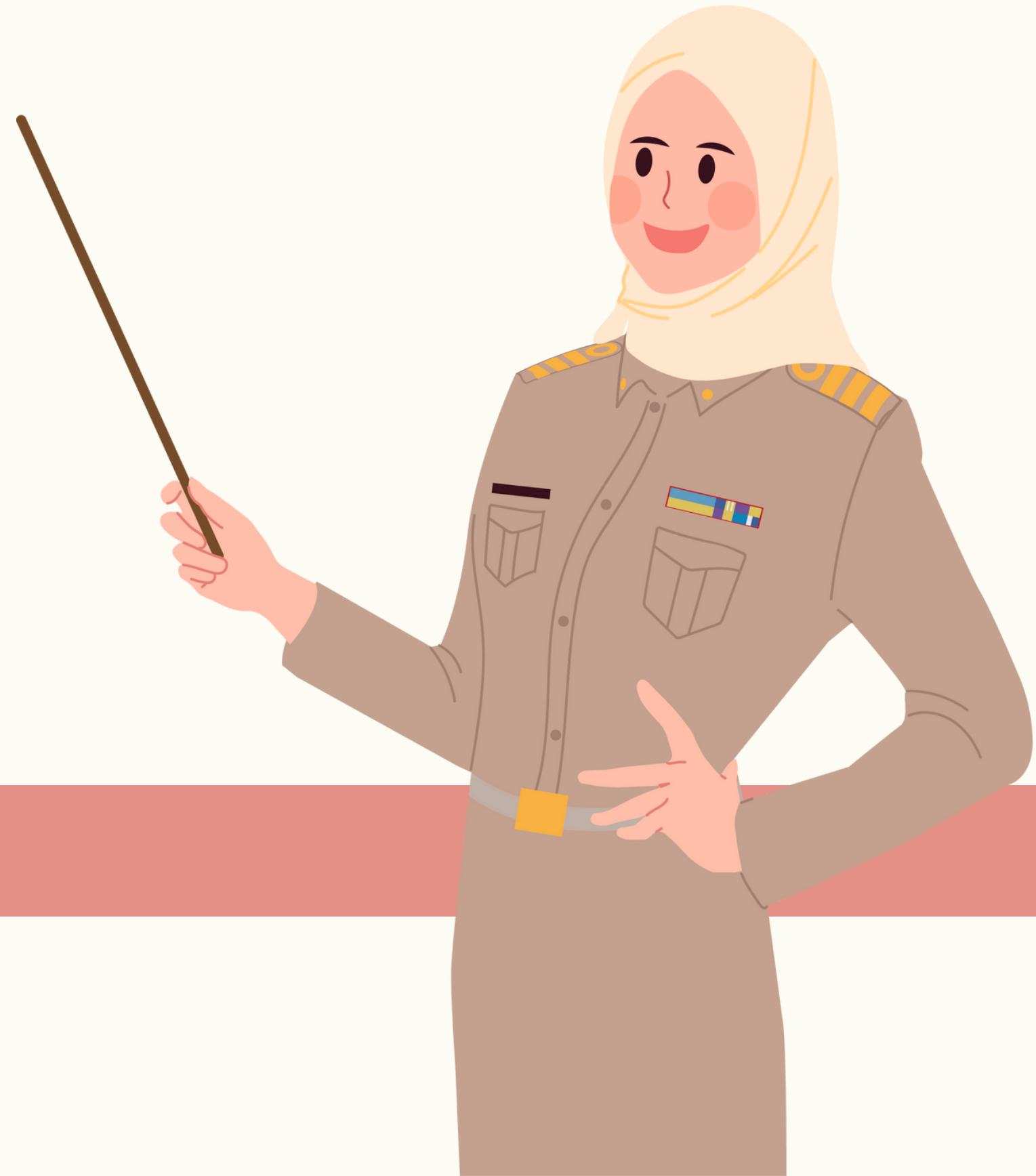
ข้อเท็จจริงได้ความว่า นางอหังค์บริหารการเงินงบประมาณ มีแผนการใช้และแผนการเบิกจ่ายเงินงบประมาณ มีการดำเนินการตามแผน แต่การเบิกจ่ายเงินไม่เป็นไปตามลำดับ การจัดซื้อจัดจ้างวัสดุครุภัณฑ์ มีการจัดซื้อจัดจ้างจริง และราคาไม่เกินไปกว่าท้องตลาด การจัดทำเอกสารมีข้อบกพร่อง เช่น ไม่มีเลขที่ใบสั่งซื้อ วัน เดือน ปี ที่สั่งซื้อไม่เป็นไปตามลำดับ ไม่มีกรรมการตรวจรับพัสดุ บางรายการคณะกรรมการตรวจรับพัสดุลงลายมือชื่อไม่ครบ การกระทำดังกล่าวทำให้เกิดความเสียหายแก่ทางราชการ

โทษ ตัดเงินเดือน 5 % เป็นเวลา 1 เดือน



## บทกฏหมาย

มาตรา 85 บั้ราชการครูและบุคลากรทางการศึกษาต้องปฏิบัติหน้าที่ราชการให้เป็นไปตามกฏหมาย ระเบียบแบบแผนของทางราชการและหน่วยงานการศึกษา มติคณะรัฐมนตรี หรือนโยบายของรัฐบาล โดยถือประโยชน์สูงสุดของผู้เรียน และไม่ให้เกิดความเสียหายทางราชการ



# องค์ประกอบของความผิด

1. มีหน้าที่

2. ไม่ปฏิบัติตามหน้าที่  
ราชการให้เป็นที่  
กฎหมาย ระเบียบ  
แบบแผน ของทาง  
ราชการ และหน่วย  
งานการศึกษา

3. เกิดความเสียหาย





## บทสรุปจากแอดมิน กลุ่มกฎหมายและคดี

กลุ่มกฎหมายและคดี หวังว่าเรื่อง  
ที่นำเสนอนี้ จะเป็นอุทาหรณ์ให้กับ  
ข้าราชการครูและบุคลากรทางการ  
ศึกษาทุกท่าน เพื่อเป็นแนวทาง  
ในการปฏิบัติหน้าที่ราชการให้เป็นที่  
โดยถูกต้องตามกฎหมาย โดยยึดถือ  
วินัยอย่างเคร่งครัด อันเป็นการป้องกัน  
ระงับ ยับยั้ง การกระทำผิดวินัย

กฎหมายใกล้ตัวคุณ

กลุ่มกฎหมายและคดี

สำนักงานเขตพื้นที่การศึกษาประถมศึกษาพะเยา เขต 2